

TABULKA UPRAVOVANÝCH MÍSTNOSTÍ - 1NP					
OZN.	ÚČEL MÍSTNOSTI	PLOCHA (m2)	PODLAHOVÁ KRYTINA	POVRCH ZDÍ	POVRCH STROPŮ
1.01	CHODBA	12,60	Keramická dlažba	Lamino obklad do 1,5m / VC štuková omítka	Kazetový akustický podhled - výška 3,500m
1.02	PC UČEBNA	58,80	PVC	Lamino obklad do 1,5m / VC štuková omítka	Kazetový akustický podhled - výška 4,000m
1.03	PŘEDNÁŠKOVÝ SÁL	118,09	PVC	Lamino obklad do 1,5m / VC štuková omítka	Kazetový akustický podhled - výška 4,200m Sklozastarovaná rampa po obvodu - výška 3,800m
1.04	SKLAD	38,69	PVC	VC štuková omítka	Kazetový podhled - výška 2,400m
1.05	ČAJOVÁ KUCHYŇKA	8,50	PVC	VC štuková omítka	Kazetový podhled - výška 2,400m
		236,68 m²			

Poznámky:

p1)

Akustický obklad po celé výšce na kratších stěnách přednáškového sálu. Svislé latování ze smrkového dřeva v kvalitě A (bez suků) šířky 40mm, mezery 10mm, tl.40mm, pohledové hrany s radiusem R2. Pohledové latě budou kotveny z nepohledové strany do vodorovných hoblovaných smrkových svláků tl.40mm. Mezi pohledové latě a svláky bude umístěna černá netkaná textilie. Pod textilií bude umístěn absorbér z tuhé minerální vlny tl.30mm. Dilce budou kotveny přes svláky do zdiva na novou jádrovou omítku.

Špalety, nadpraží a parapety budou provedeny ze smrkové hoblované desky tl.19mm.

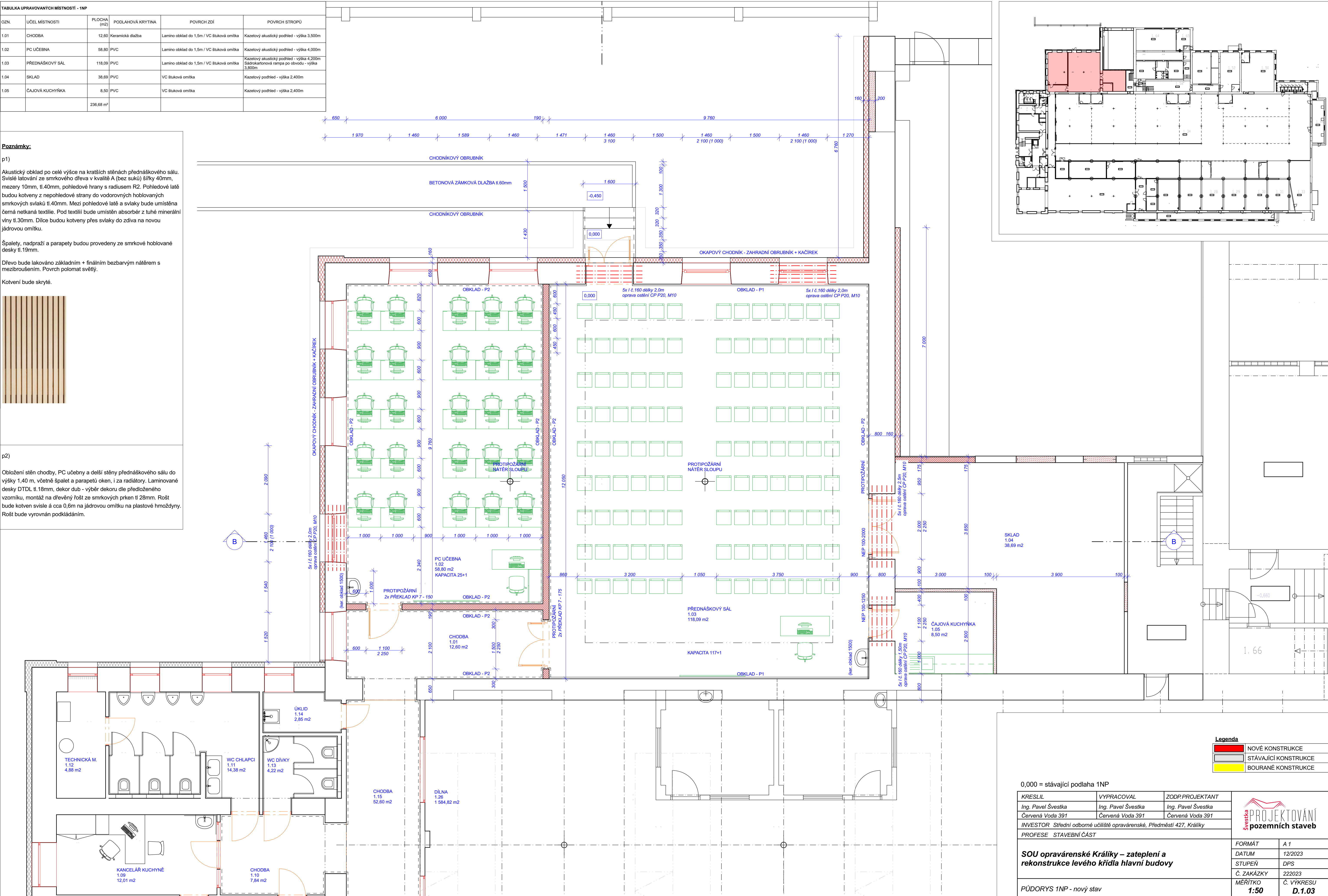
Dřevo bude lakováno základním a finálním bezbarvým nátěrem s mezzibroušením. Povrch polamat světly.

Kotvení bude skryté.



p2)

Obložení stěn chodby, PC učebny a delší stěny přednáškového sálu do výšky 1,40 m, včetně špalet a parapetů oken, i za radiátory. Laminované desky DTDL tl.18mm, dekor dub - výběr dekoru dle předloženého vzorníku, montáž na dřevěný rošt ze smrkových prken tl 28mm, Rošt bude kotven svisle á cca 0,6m na jádrovou omítku na plastové hmoždýny. Rošt bude vyrovnaný podkládáním.



Legenda

	NOVÉ KONSTRUKCE
	STÁVAJÍCÍ KONSTRUKCE
	BOURANÉ KONSTRUKCE

0,000 = stávající podlaha 1NP

KRESLIL Ing. Pavel Švestka Červená Voda 391	VYPRACOVAL Ing. Pavel Švestka Červená Voda 391	ZODP.PROJEKTANT Ing. Pavel Švestka Červená Voda 391
INVESTOR Střední odborné učiliště opravárenské, Předměstí 427, Králíky		
PROFESE STAVEBNÍ ČÁST		
SOU opravárenské Králíky – zateplení a rekonstrukce levého křídla hlavní budovy		
PŮDORYS 1NP - nový stav		
FORMÁT	A 1	
DATUM	12/2023	
STUPEŇ	DPS	
Č. ZAKÁZKY	222023	
MĚŘÍTKO	1:50	Č. VÝKRESU D.1.03